



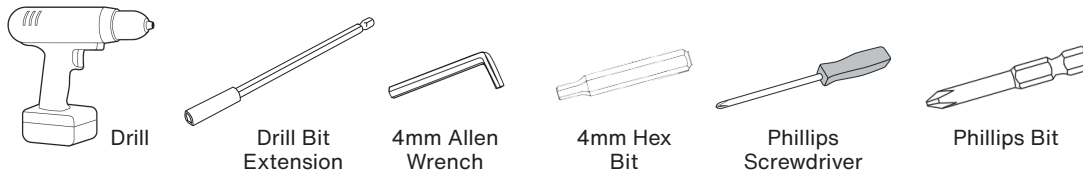


## 4-LEGGED & 5-LEGGED STOOL


 NOTE: Before you begin, please make sure all parts and proper quantities are included. Any parts damaged during shipment must be reported within 24 hours of receipt. To report information regarding damages or if you have any questions, please call 800.242.2303.

 NOTE: **These instructions work for all 4-legged & 5-legged stools with and without backrests.** Product images are for illustrative purposes only and may differ from actual product.

### TOOLS NEEDED



### PARTS

 NOTE: Hardware packs are included in packaging. You may receive more hardware than needed. Discard any extra hardware after assembly.

#### HARDWARE x QTY

HARDWOOD SEAT	ARMOR EDGE™ SEAT	URETHANE SEAT
<b>Hardware Bag 0404168</b> <b>(A)</b> Phillips head wood screw x 4 <b>(C)</b> 1/4"-20x19mm joint connector bolt x 4	<b>Hardware Bag 0404168</b> <b>(A)</b> Phillips head wood screw x 4 <b>(C)</b> 1/4"-20x19mm joint connector bolt x 4	<b>Hardware Bag 04066934</b> <b>(G)</b> 1/4"-20 x 1-1/8" joint connector bolt x 4 <b>(D)</b> 1/4"-20 x 1-3/8" joint connector bolt x 4
HARDWOOD SEAT W/ BACKREST	ARMOR EDGE™ SEAT W/ BACKREST	URETHANE SEAT W/ BACKREST
<b>Hardware Bag 04068905</b> <b>(A)</b> Phillips head wood screw x 4 <b>(B)</b> 1/4"-20x15mm joint connector bolt x 4 <b>(C)</b> 1/4"-20x19mm joint connector bolt x 4	<b>Hardware Bag 04068905</b> <b>(A)</b> Phillips head wood screw x 4 <b>(B)</b> 1/4"-20x15mm joint connector bolt x 4 <b>(C)</b> 1/4"-20x19mm joint connector bolt x 4	<b>Hardware Bag 04066934</b> <b>(G)</b> 1/4"-20 x 1-1/8" joint connector bolt x 4 <b>(D)</b> 1/4"-20 x 1-3/8" joint connector bolt x 4
ADJ LEGS (ONLY IF ADJUSTABLE LEGS WERE ORDERED)		
<b>Hardware Bag 04068231</b> <b>(E)</b> M6-1x14mm button head bolt w/ Loctite x 10 <b>(F)</b> Star washers x 10		



Hardware A



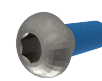
Hardware B



Hardware C



Hardware D  
(1/4"-20 x 1-3/8")



Hardware E



Hardware F



Hardware G  
(1/4"-20 x 1-1/8")

## ASSEMBLY ① - ADJUSTABLE LEGS

1. If stool has adjustable legs (-ADJ), place stool frame down on a protected flat surface so legs are facing up.

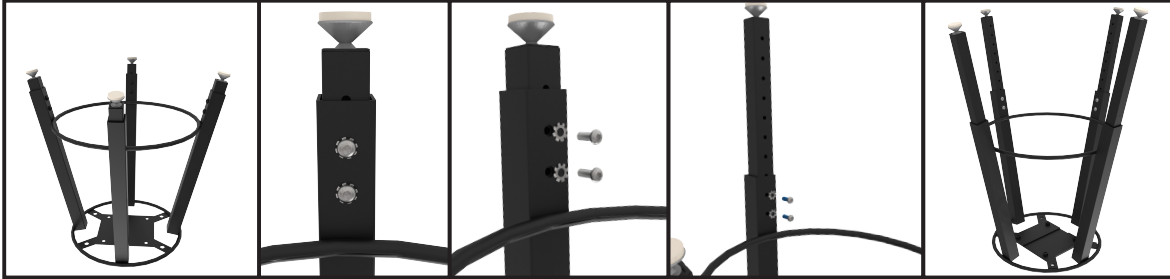
Remove screws and star washers from leg.



**NOTE: Factory provided screws and star washers MUST be discarded after removal from legs. Hardware provided in hardware pack MUST be used to provide maximum stability of stool.**

Slide inner leg up until desired height is attained, making sure holes in the inner leg align with holes in outer leg. Slide Hardware **F** onto Hardware **E**, then into the outer and inner leg holes. Tighten completely using a 4mm Allen wrench or 4mm hex-head bit with a screw gun.

Repeat for remaining legs.



**NOTE: For attaching seat to frame with backrest, see Assembly ②.**

**NOTE: For attaching seat to frame without backrest, see Assembly ③.**

## ASSEMBLY ② - HARDWOOD SEAT - ARMOR EDGE™ SEAT - URETHANE SEAT

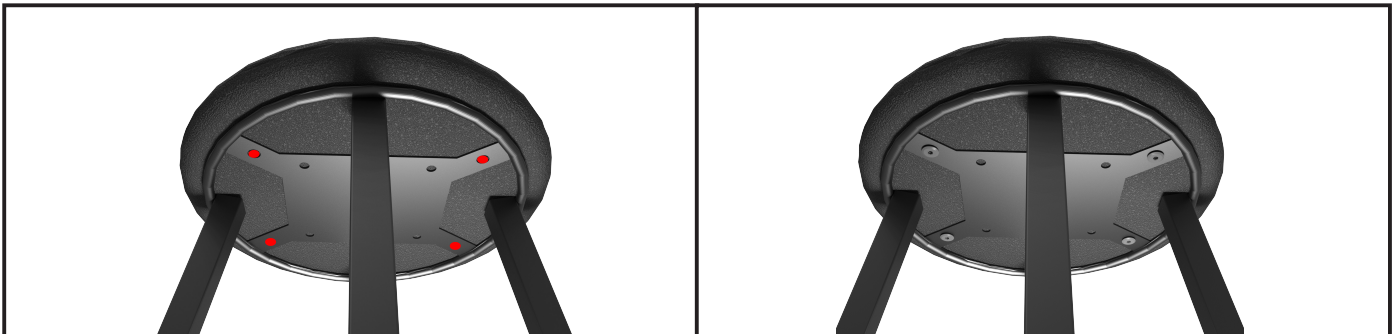
1. Place seat on top of frame and align the outer-most holes with the inserts/ pre-drilled holes of the seat.

2. Insert screws/bolts\* through the bottom of the frame to the threaded inserts/ pre-drilled holes in the seat & tighten.

\*Hardwood seat - Hardware **A**

\*Armor Edge™ seat - Hardware **C**

\*Urethane seat - Hardware **G**



## ASSEMBLY ③ - HARDWOOD SEAT - ARMOR EDGE™ SEAT - URETHANE SEAT WITH BACKREST

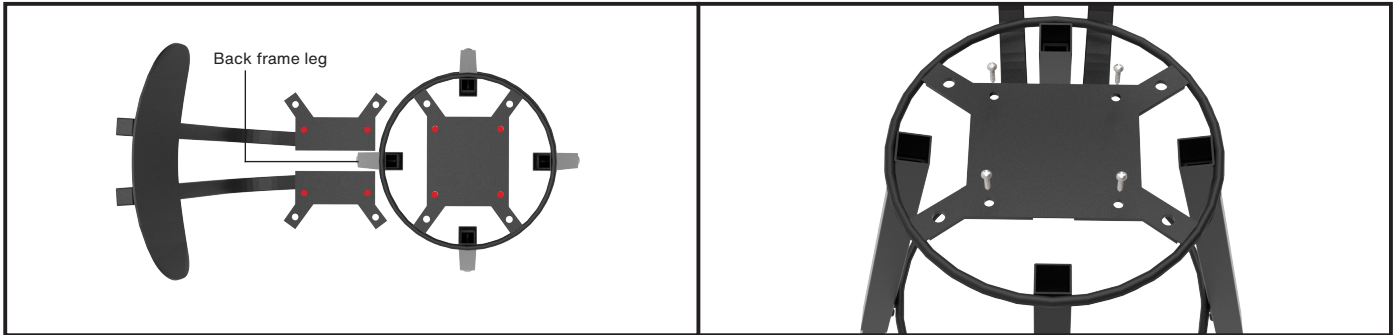
**1a. For 4-legged frame with backrest**, place backrest between back frame leg, aligning the inner-most holes of the frame to the holes in the backrest.

Insert screws/bolts\* through the top of the frame to the holes in the backrest and tighten.

\*Hardwood seat - Hardware **B**

\*Armor Edge™ seat - Hardware **B**

\*Urethane seat - Hardware **G**



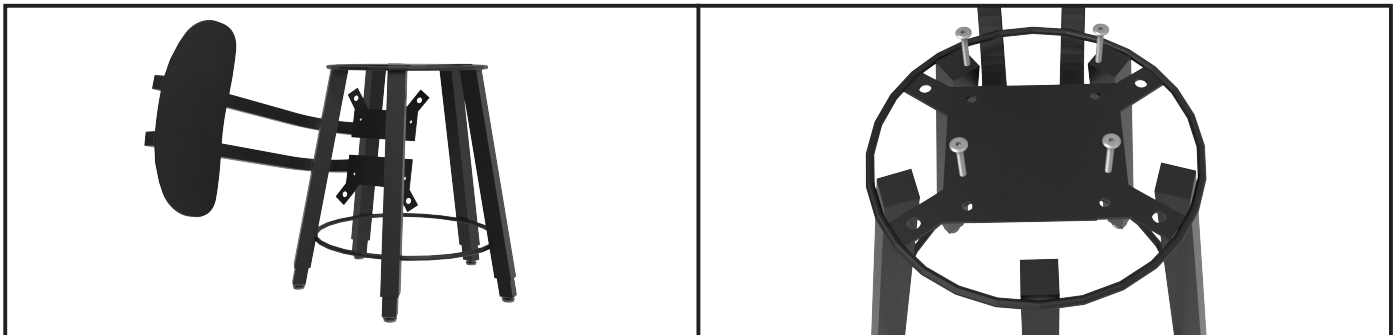
**1b. For 5-legged frame with backrest**, rotate backrest and place between frame legs, aligning the inner-most holes of the frame to the holes in the backrest.

Insert screws/bolts\* through the top of the frame to the holes in the backrest and tighten.

\*Hardwood seat - Hardware **B**

\*Armor Edge™ seat - Hardware **B**

\*Urethane seat - Hardware **G**



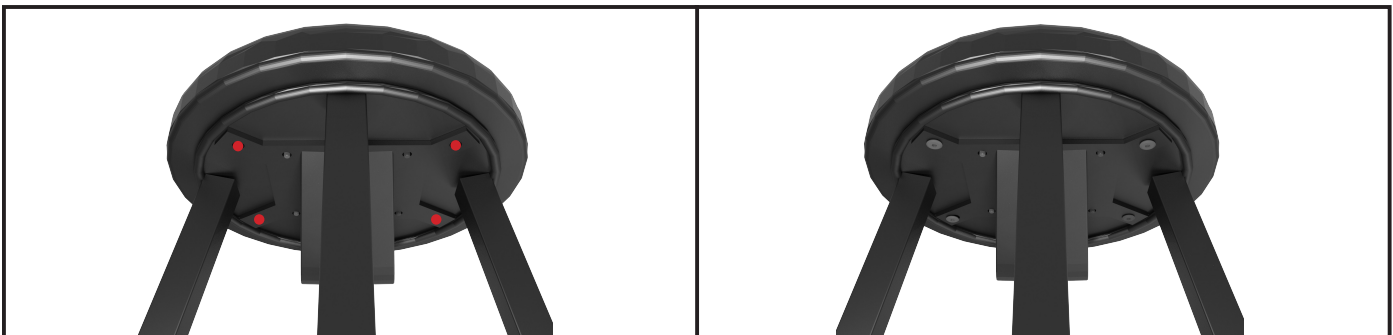
2. Place seat on top of frame and align the outer-most holes with the inserts/ pre-drilled holes of the seat.

3. Insert screws/bolts\* through the bottom of the frame to the threaded inserts/ pre-drilled holes in the seat & tighten.

\*Hardwood seat - Hardware **A**


\*Armor Edge™ seat - Hardware **C**


\*Urethane seat - Hardware **D**



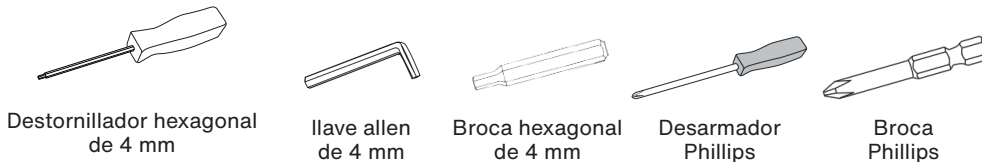


## BANQUILLO DE 4 Ó 5 PATAS

 **NOTA:** Antes de comenzar, asegúrese de que todas las piezas y las cantidades adecuadas hayan sido incluidas. Cualquier pieza dañada durante el envío debe reportarse dentro de las 24 horas posteriores al ser recibido. Para reportar daños o si tiene alguna pregunta, llame al 800.242.2303.

 **NOTA:** Estas instrucciones funcionan para todos los banquillos de 4 ó 5 patas con y sin respaldo. Las imágenes del producto son solo para propósitos ilustrativos y pueden ser diferentes al producto real.

## HERRAMIENTAS NECESARIAS



Destornillador hexagonal de 4 mm


llave allen de 4 mm

Broca hexagonal de 4 mm

Desarmador Phillips

Broca Phillips

## PARTES

 **NOTA:** Los paquetes de ferretería están incluidos en el paquete. Es posible que reciba más ferretería de lo necesario. Tire cualquier ferretería adicional después de ensamblar el producto.

### FERRETERIA INCLUIDA Y CANTIDAD

ASIENTO DE MADERA DURA	BORDE DE LA ARMADURA	ASIENTO DE RESINA NEGRA
<b>Bolsa de Ferretería #0404168</b> <b>(A)</b> Tornillo para madera con cabeza Phillips x 4 <b>(C)</b> 1/4"-20x19mm Tornillo Conector de Union x 4	<b>Bolsa de Ferretería #0404168</b> <b>(A)</b> Tornillo para madera con cabeza Phillips x 4 <b>(C)</b> 1/4"-20x19mm Tornillo Conector de Union x 4	<b>Bolsa de Ferretería #04066934</b> <b>(G)</b> 1/4"-20 x 1-1/8" Tornillo Conector de Union x 4 <b>(D)</b> 1/4"-20 x 1-3/8" Tornillo Conector de Union x 4
ASIENTO DE MADERA CON RESPALDO	BORDE DE LA ARMADURA ASIENTO CON RESPALDO	ASIENTO DE RESINA NEGRA CON RESPALDO
<b>Bolsa de Ferretería #04068905</b> <b>(A)</b> Tornillo para madera con cabeza Phillips x 4 <b>(B)</b> 1/4"-20x15mm Tornillo Conector de Union x 4 <b>(C)</b> 1/4"-20x19mm Tornillo Conector de Union x 4	<b>Bolsa de Ferretería #04068905</b> <b>(A)</b> Tornillo para madera con cabeza Phillips x 4 <b>(B)</b> 1/4"-20x15mm Tornillo Conector de Union x 4 <b>(C)</b> 1/4"-20x19mm Tornillo Conector de Union x 4	<b>Bolsa de Ferretería #04066934</b> <b>(G)</b> 1/4"-20 x 1-1/8" Tornillo Conector de Union x 4 <b>(D)</b> 1/4"-20 x 1-3/8" Tornillo Conector de Union x 4
PATAS AJUSTABLES		
<b>Bolsa de Ferretería #04068231</b> <b>(E)</b> M6-1x14mm Tornillo de boton con x 10 <b>(F)</b> Arandelas de estrella x 10		



Tornillo A



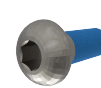
Tornillo B



Tornillo C



Tornillo D  
(1/4"-20 x 1-3/8")



Tornillo E



Arandelas de estrella F



Tornillo G  
(1/4"-20 x 1-1/8")

## MONTAJE ① - PATAS AJUSTABLES

1. Si el banquillo tiene patas ajustables (-ADJ), coloque el marco del banquillo hacia abajo sobre una superficie plana protegida de modo que las patas queden hacia arriba.

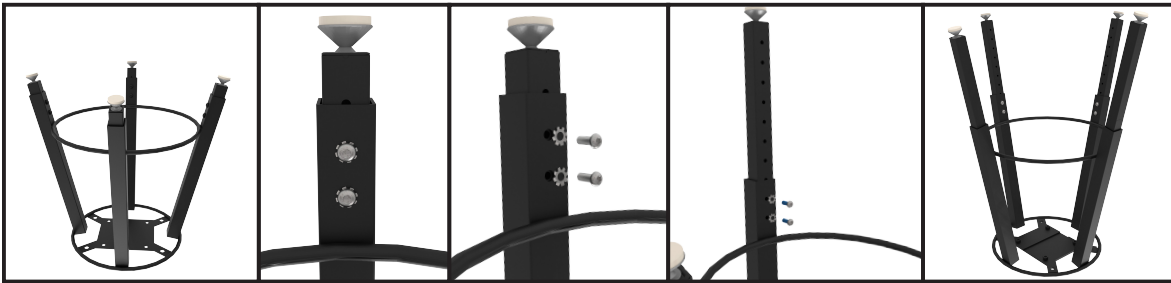
Retire los tornillos y las arandelas de estrella de la pata.



**NOTA: Los tornillos y las arandelas de estrella proporcionados del fabricante DEBEN desecharse después de quitarlos de las patas. La ferretería proporcionada en el paquete de ferretería DEBE usarse para proporcionar la máxima estabilidad del banquillo.**

Deslice la pata interior hacia arriba hasta alcanzar la altura deseada, asegurándose de que los agujeros de la pata interior se alineen con los agujeros de la pata exterior. Deslice la ferretería F en la ferretería E, luego en los agujeros de las patas exterior e interior. Apriete completamente con una llave Allen de 4 mm o una broca de cabeza hexagonal de 4 mm con una pistola de tornillos.

Repita los pasos para las piernas restantes.



NOTA: Para conectar el asiento al marco con el respaldo, consulte el Ensamblaje ②.  
NOTA: Para conectar el asiento al marco sin respaldo, consulte el Ensamblaje ③.

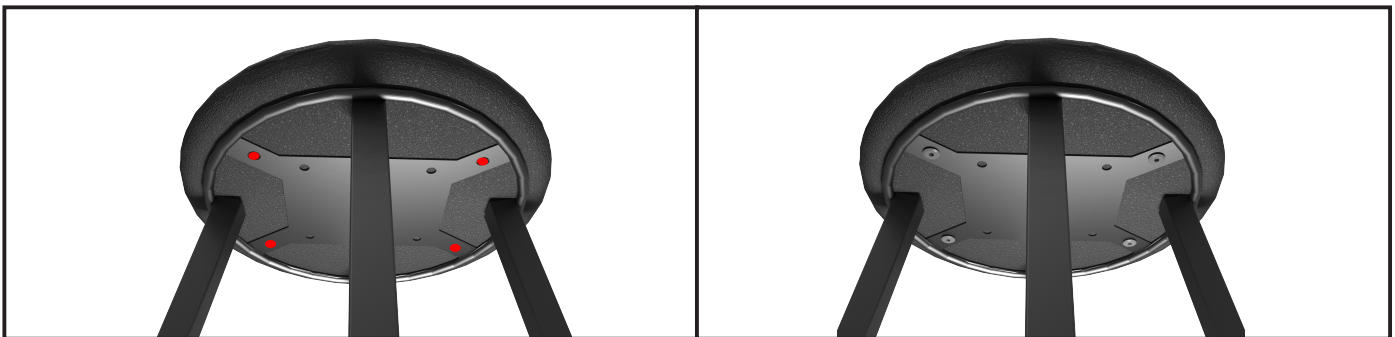
## MONTAJE ② - ASIENTO DE MADERA - ASIENTO ARMOR EDGE™ - ASIENTO DE URETANO

1. Coloque el asiento en la parte superior del marco y alinee los agujeros más externos con las inserciones/agujeros pretaladrados del asiento.
2. Inserte tornillos/pernos\* a través de la parte inferior del marco hasta los insertos roscados/agujeros pretaladrados en el asiento y apriete.

\*Asiento de madera - Ferretería **A**

\*Asiento Armor Edge™ - Ferretería **C**

\*Asiento de uretano - Ferretería **G**



## MONTAJE ③ - ASIENTO DE MADERA - ASIENTO ARMOR EDGE™ - ASIENTO DE URETANOCON RESPALDO

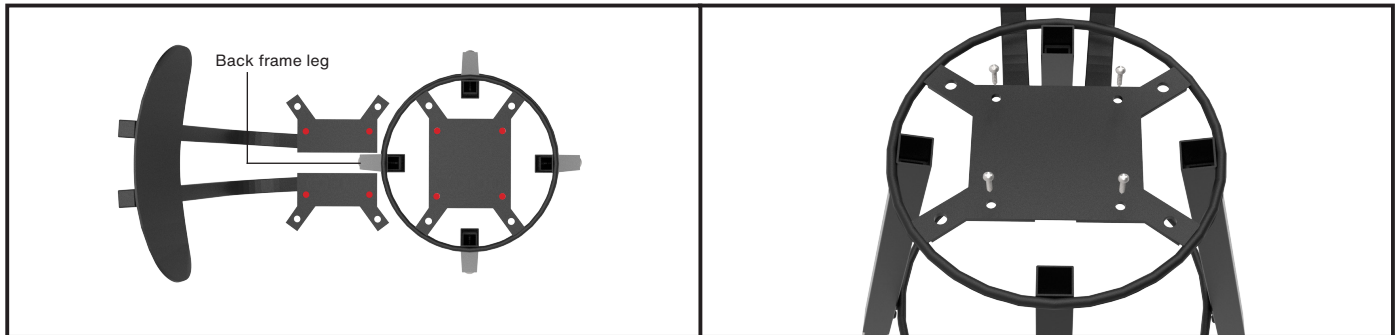
1a. Para el armazón de 4 patas con respaldo, coloque el respaldo entre las patas del armazón del respaldo, alineando los orificios más internos del armazón con los orificios del respaldo

Inserte tornillos/pernos\* a través de la parte superior del marco hasta los agujeros en el respaldo y apriete.

\*Asiento de madera - Ferrreteria **B**

\*Asiento Armor Edge™ - Ferrreteria **B**

\*Asiento de uretano - Ferrreteria **G**



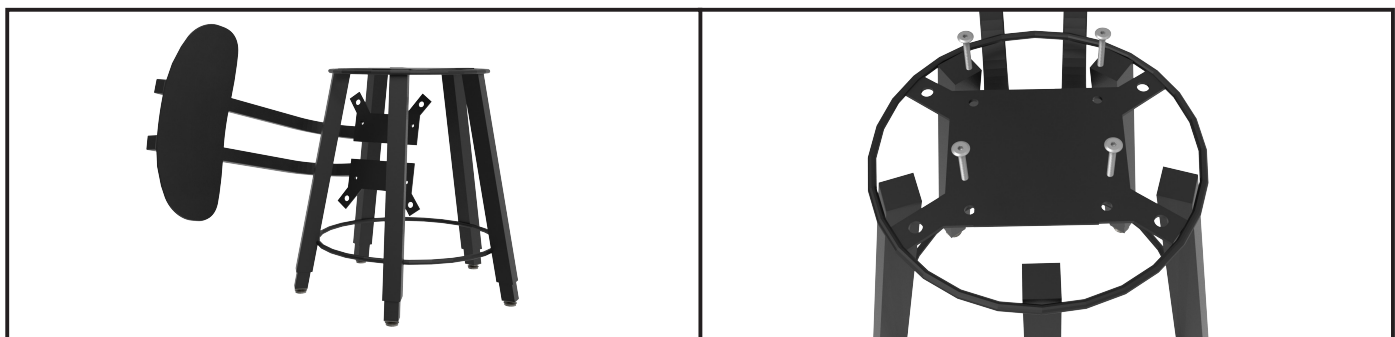
1b. Para la estructura de 5 patas con respaldo, gire el respaldo y colóquelo entre las patas de la estructura, alineando los agujeros más internos de la estructura con los agujeros del respaldo.

Inserte tornillos/pernos\* a través de la parte superior del marco hasta los agujeros en el respaldo y apriete.

\*Asiento de madera - Ferrreteria **B**

\*Asiento Armor Edge™ - Ferrreteria **B**

\*Asiento de uretano - El Hardware **G**



2. Coloque el asiento en la parte superior del marco y alinee los agujeros más exteriores con las inserciones/agujeros pretaladrados del asiento.

3. Inserte tornillos/pernos\* a través de la parte inferior del marco hasta los insertos roscados/agujeros pretaladrados en el asiento y apriete.

\*Asiento de madera - Ferrreteria **A**

\*Asiento Armor Edge™ - Ferrreteria **C**

\*Asiento de uretano - Ferrreteria **D**

